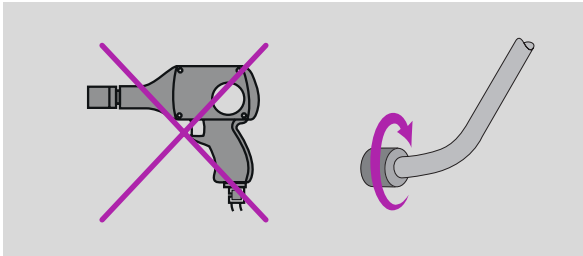


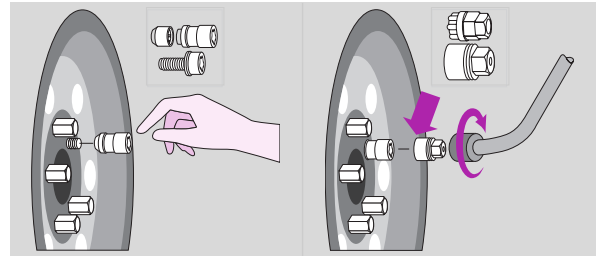
1

Enlevez sur chacune des roues de votre véhicule un écrou/ un boulon de roue d'origine (1). Pour les changements de roue ultérieurs, **commencez toujours par desserrer l'écrou/le boulon antivol et revissez-les toujours en dernier.**



3

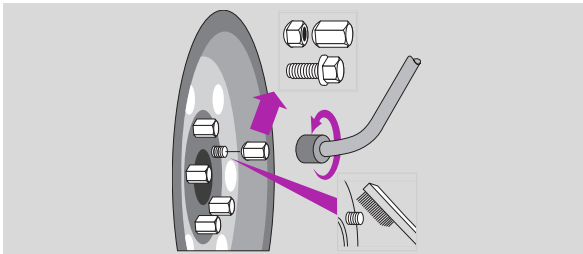
Serrez ensuite chaque antivol de roue McGard à l'aide de la clé fournie et d'une clé dynamométrique jusqu'au couple (3) indiqué dans le manuel du véhicule, en exerçant une pression axiale sur la clé dynamométrique pour éviter un glissement ou un gauchissement de la clé fournie. Faites tourner la roue à la main pour vérifier qu'elle tourne librement et qu'aucun problème n'est survenu.



2

Avant le montage de la protection de roue, vérifiez toujours que le filet, l'embase, la longueur de tige et la longueur totale de l'écrou/du boulon d'origine concordent avec ceux de la protection de roue McGard!

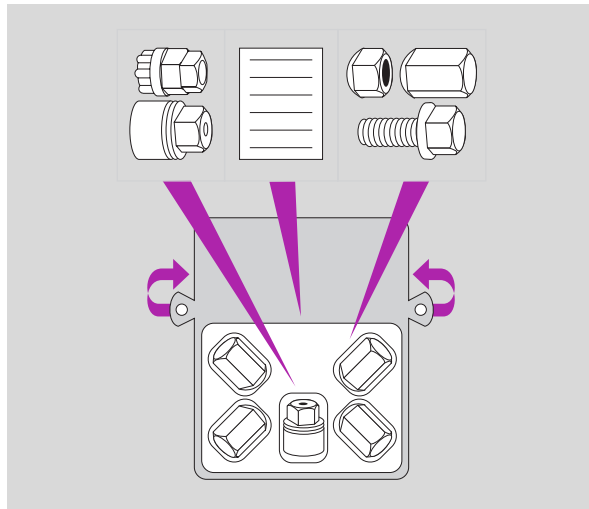
Montez à la main un antivol de roue McGard sur chacune des roues. Veillez à ce que le codage de votre clé s'engage exactement dans le codage prévu sur l'antivol de roue McGard.





4

N'utilisez pas de tournevis à frapper, car ils peuvent endommager les antivol de roue/les clés McGard ainsi que des parties du véhicule. Contrôlez à nouveau la bonne tenue de l'antivol de roue McGard au bout de 50 kilomètres et resserrez-la si nécessaire au couple indiqué dans le manuel du véhicule avec une clé dynamométrique. Pour avoir votre clé sous la main en cas de changement de roue, nous vous conseillons de conserver en lieu sûr, dans votre véhicule et dans l'emballage réutilisable, la clé, les écrous/boulons d'origine du véhicule ainsi que les présentes instructions de montage (avec votre code personnel).



!

Enregistrez-vous gratuitement sur le site:

www.mcgard.de/kundenservice

L'enregistrement est nécessaire pour que nous puissions vous fournir des pièces de remplacement si vous perdez votre clé ou la carte d'identification de votre protection de roue.

Enregistrement via e-mail:

cs@mcgard.de

Il nous faudra votre numéro de code personnel et votre adresse.

Commande ultérieure de clé:

Dans notre boutique en ligne, à l'adresse shop.mcgard.de, vous pourrez commander simplement et rapidement une nouvelle clé.

Commande via e-mail:

cs@mcgard.de

Il nous faudra le code de votre clé, votre nom, votre adresse et le mode de paiement. Sous réserve de modification de prix.

Vous avez besoin d'aide?

Notre service clientèle est à votre disposition pour répondre à vos questions Lundi à vendredi, de 8 à 17 heures.

Assistance téléphonique gratuite au numéro:

00800 25 99 34 00



shop.mcgard.de